

Lampy profesjonalne | Warsztatowe lampy robocze

Gladiator 24

Stopień ochrony IP 54

Udaro- i wodoodporna 2-składnikowa kompaktowa obudowa

Szerokostrumieniowe światło w całej przestrzeni roboczej pozwala uniknąć silnego rzucania cienia

Ponadprzeciętne natężenia światła dzięki optymalnej charakterystyce wypromieniowania

W opcjonalnej funkcji światła awaryjnego i latarki zasilanie z akumulatora maks. 45 minut

Opcjonalnie z 2 gniazdami

Stopień ochrony IP 54 – także po wielokrotnej wymianie źródła światła

Długa żywotność lampy do maks. 12.000 godzin

Mała emisja ciepła: komfortowa, bezpieczna obsługa dzięki małej emisji ciepła z lampy i urządzeń roboczych

Dalsze wykonania specjalne (kolory obudowy, nadruki, systemy wtyczek, napięcia) na zapytanie



Odporne na uderzenia i pęknięcie tworzywo sztuczne



Zabezpieczenie przed wodą rozbryzgową ze wszystkich kierunków



Lampa opcjonalnie z funkcją światła awaryjnego i latarki (do 45 minut)



Dzięki zastosowaniu kompaktowych świetlówek minimalna emisja ciepła



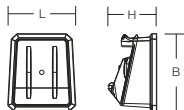
Na zapytanie dostępne inne warianty kolorystyczne



Nadruki na szybcie ochronnej na zapytanie



Stopień ochrony: IP 54
 Klasa ochrony: I = z gniazdami, II = bez gniazd



Obudowa z czarnego tworzywa sztucznego (poliwęglan z powłoką z miękkiego, termoplastycznego elastomeru TPE), osłona z tworzywa sztucznego (poliwęglan) przezroczysta, możliwość montażu na statywie, uchwyt z tworzywa sztucznego (ABS), możliwość ustawiania i przenoszenia, z 2,5-metrowym przewodem zasilającym z wtyczką sieciową z zestykiem ochronnym. Możliwość zwijania kabla na obudowie.

Opcjonalnie dostępna funkcja światła awaryjnego i latarki (TNF) dzięki zastosowaniu akumulatorów.

Dostarczana seryjnie z urządzeniem roboczym i źródłem światła!

Lampy z ograniczoną temperaturą powierzchni



Warsztatowe lampy robocze

z VVG

Wykonanie podstawowe

79-2001-0006 L 245, B 215, T 155 TC-F 24 W

z przełącznikiem i 2 gniazdami

79-2201-0006 L 245, B 215, T 155 TC-F 24 W

z EVG

Wykonanie podstawowe

79-1001-0006 L 245, B 215, T 155 TC-F 24 W

z przełącznikiem, funkcją latarki i światła awaryjnego

79-1051-0006 L 245, B 215, T 155 TC-F 24 W

z przełącznikiem i 2 gniazdami

79-1201-0006 L 245, B 215, T 155 TC-F 24 W

z przełącznikiem, 2 gniazdami, funkcją latarki i światła awaryjnego

79-1251-0006 L 245, B 215, T 155 TC-F 24 W



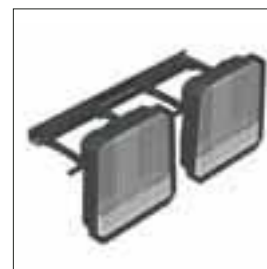
to ekonomika, komfort, zdrowie i środowisko, tzn. dłuższa trwałość lampy, pozbawiony migotania zapłon, stabilne, nie migające światło oraz znacznie mniejsze zużycie energii.

Lampy profesjonalne |
Warsztatowe lampy robocze

Osprzęt do serii
Gladiator 24 i Gladiator 36/72

Funkcjonalny, stabilny oryginalny osprzęt do montażu i transportu

Rozszerzenie możliwych zastosowań



Osprzęt do serii Gladiator 24 i Gladiator 36/72



Statyw do lamp z serii Gladiator 18/24 i 36/72

Statyw 3-częściowy, ocynkowany, rozsuwany do 2,75 m, w wykonaniu z rolkami, jedna rolka z hamulcem.

Wymiary opakowania dł. 1020, szer. 175, wys. 155

Statyw (bez lamp)

Wykonanie podstawowe

95-0003-0001 5,6 kg

z rolkami

95-0004-0001 6,7 kg

z podwójną szyną ustalającą

95-0005-0001 7,1 kg

z podwójną szyną ustalającą i rolkami

95-0006-0001 8,2 kg

Osprzęt do serii Gladiator 24 i Gladiator 36/72

Podwójna szyna ustalająca

do mocowania na statywie lub na ścianie, metal; powłoka antracyt metalik

Podwójna szyna ustalająca

90-0004-0022	L 599, B 41, H 37	1,5 kg
--------------	-------------------	--------



Pojedyncza szyna ustalająca

do mocowania na statywie lub na ścianie, metal; powłoka antracyt metalik

Pojedyncza szyna ustalająca

90-0005-0022	L 215, B 37, H 74	0,4 kg
--------------	-------------------	--------

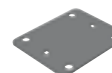


Płyta montażowa

do szyn ustalających metalowych; z powłoką antracyt metalik

Płyta montażowa

640-0775-22	L 146, B 126, H 4	0,5 kg
-------------	-------------------	--------



Osprzęt tylko do lamp Gladiator 24 (montaż na statywie)

Uchwyt do lampy

do mocowania na statywie, metalowy; z powłoką antracyt metalik

Uchwyt do lampy

95-0022-0022	L 196, B 60, H 88	0,23 kg
--------------	-------------------	---------



Adapter do statywu ceowego do uchwytu do lamp

do zamocowania uchwytu lampy i połączenia ze statywem; metal; powłoka antracyt metalik, ze śrubami, nakrętkami i podkładką sprężystą

Adapter do statywu ceowego do uchwytu do lamp

95-0024-0022	L 120, B 40, H 82	0,25 kg
--------------	-------------------	---------



Osprzęt tylko do lamp Gladiator 36/72

(dla urzędów i organizacji, realizujących zadania w zakresie bezpieczeństwa)

Czop DIN D 30 mm wg DIN 14 640

metalowy; powłoka antracyt metalik, ze śrubami, nakrętkami i podkładką sprężystą

Czop DIN D 30 mm

95-0017-0022	L 100, B 40, H 70	0,37 kg
--------------	-------------------	---------



System obrotowo-wychylny do czopa DIN

do połączenia z czopem DIN D 30 mm, metal; powłoka antracyt metalik

System obrotowo-wychylny do czopa DIN

95-0015-0022	L 220, B 115, H 90	0,95 kg
--------------	--------------------	---------

